

Standard Zubehörteile



Hebel



Frontschutz
Montagekopf (x2)



Unterschutz
Montagekopf (x2)

Optionszubehörteile



Montagehebel-
Alufelgenschutz



Abdrückschaufelschutz



Satz Spannklaue-
Alufelgenschutz
(4 Stk)



Radheber



Rollbrett



Befüllungs-Kit



Wulstklemme Run Flat



Spannklauesatz für Motorradfelgen
14" - 24"



Spannklauesatz für Motorrollerfelgen
8" - 14"

Ausführungen auf Anfrage

Version TI: mit integrierter Reifenbefüllung beim Aufziehen schlauchloser Reifen

Version A: pneumatische Airpositionierung

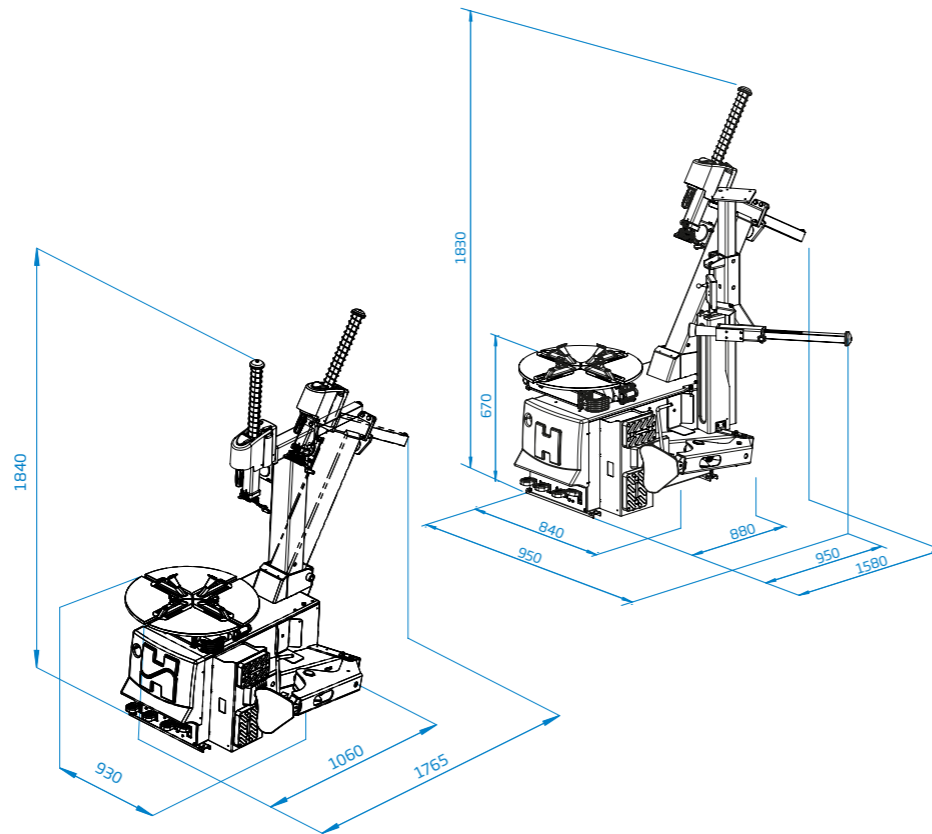
Version Pedalbetätigte Reifenbefüllung: mit Druckmesser und Fülldruckbegrenzung nach CE-Norm.

Version Motoinverter: system mit dualer variabler Geschwindigkeit

1-stufige Ausführung: 400V/50-60Hz/3ph

1-stufige Ausführung: 110V/60Hz/1ph

1-stufige Ausführung: 220V/50-60Hz/1ph



Technische Daten

Spannbereich	10" ÷ 26" (min ÷ max)
Einspannen innen	12" - 26"
Einspannen aussen	10" - 24"
Maximaler raddurchmesser	1170 mm (46")
Maximale radbreite	310 mm (12")
Abdrückkraft	15000 N
Drehstrommotor	0.75 kW 400V - 50/60 Hz (2 stufing)
Drehgeschwindigkeit	8 - 16 rpm (3ph - 2 stufing)
Betriebsdruck	8 - 10 bar (116 - 145 psi)
Sonore geräuschpegel	< 70 ± 3 dB (A)
Nettogewicht	260 kg



HOFMANN MEGAPLAN GmbH
Hüttenstrasse 7 - 67550 Worms - Germany
T +49 (0)6242 913 6666 - hm-mail@hofmann-megaplan.com
www.hofmann-megaplan.com

AGHS21150



HPX
ADVANCE

UP to
26"

BEAD
BREAKER
UP TO 12"

megamount 40F / 40FE

AUTOMATISCHES
REIFENMONTIERGERÄT
MIT SPANNBEREICH
BIS 26"



DOUBLE
SPEED
— 2X —

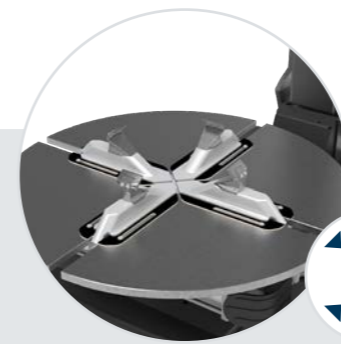
10 bar

megamount

Die neueste Generation der in Italien entwickelten und gefertigten Hofmann Megaplan Teller-Reifenmontiergeräte ermöglicht eine problemlose Bearbeitung aller gängigen Reifentypen. Zentrale Merkmale wie der vollautomatische Betrieb, der intelligente, selbstzentrierende Spannteller und die abnehmbare Pedaleinheit gehören bei allen Modellen zur Standardausstattung.

megamount 40F / 40FE

AUTOMATISCHES
REIFENMONTIERGERÄT MIT
SPANNBEREICH BIS 26"



UP to 26"

Spannbereich bis 26"

Der extrem robuste, selbstzentrierende Spannteller (14 mm) mit einem Spannbereich von 10" bis 26" arbeitet mit einem Direktspannsystem über Druckluftzylinder mit 80 mm Durchmesser und gewährleistet so eine optimale Aufspannung aller Felgentypen. Die speziell konzipierte Tellerform erleichtert das Abdrücken der zweiten Reifenseite.



HPX ADVANCE

Hilfsarm HPX-Advance - MM40F

Der professionelle seitliche Wulstniederdrücker HPX-ADVANCE macht die Bearbeitung besonders harter und großer Run-Flat- oder UHP-Reifen zum Kinderspiel. Die robuste Konstruktion mit zwei Spannzylindern à 80 mm Durchmesser sorgt für beispiellose Leistung und Kontrolle. Dank Felgenniederhalter und der klassischen sowie 90°-Wulstniederhalterrolle mit pneumatischer Arretierung ist ein Arbeiten unter dem Reifen möglich. Bei großen Reifen sorgt der zusätzliche Wulstniederhalter HELPER ARM darüber hinaus für eine optimale Unterstützung bei der Montage und Demontage des oberen Reifenwulstes.



HPX STD

Hilfsarm HPX-Standard - MM40FE

Seitlicher Wulstniederdrücker HPX-STD für besonders harte und große Run-Flat- oder UHP-Reifen. Kompakte, biegesteife Konstruktion mit einem leistungsstarken Druckluftzylinder mit 80 mm Durchmesser. Der zusätzliche HILFSARM mit Wulstniederhalterer sorgt darüber hinaus für eine optimale Unterstützung bei der Montage und Demontage des oberen Reifenwulstes.



BEAD BREAKER UP TO 12"

Reifenabdrücker für Reifenbreiten bis 12"

Ergonomischer Reifenabdrücker für die Bearbeitung von Rädern mit einer Reifenbreite von bis zu 12".

Doppelte Drehrichtung

Motor mit zweifacher Drehrichtung (links- und rechtsläufig) und zwei fußpedalgesteuerten Drehzahlgängen. Motor 400V/50-60Hz/3ph.

Reifenfüllpistole

Professionelle Reifenfüllpistole mit Druckmesser Für Reifenfülldrücke bis max. 10 bar.

DOUBLE SPEED -2X-

10 bar