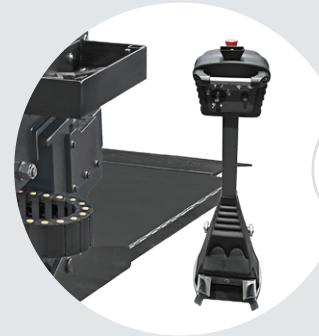
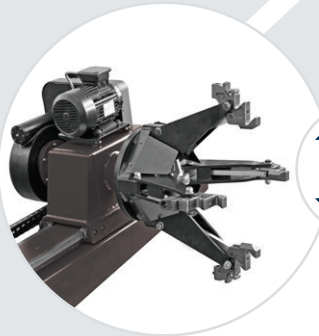
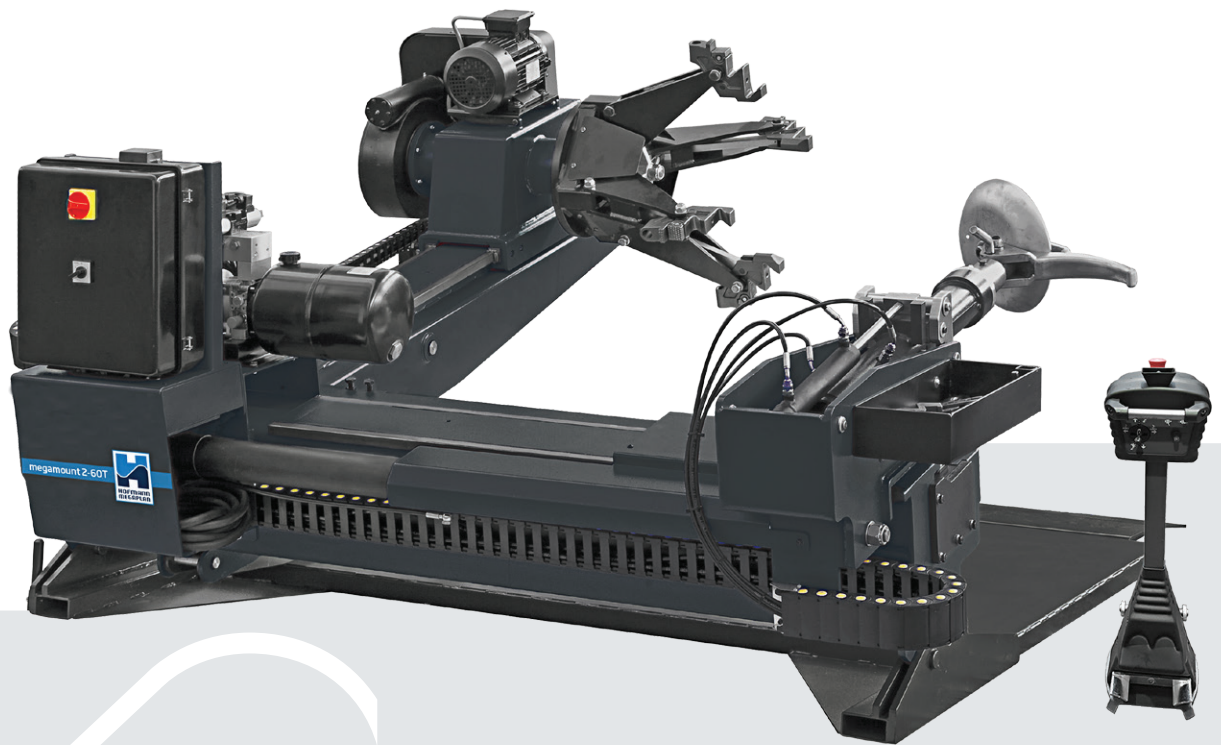




megamount 2-60T

SUPERAUTOMATISCHE REIFENMONTIERGERÄT FÜR SCHWERE NFZ-REIFEN BIS 60"



Spannvorrichtung

Das am verfahrbaren Spindeltragarm montierte Spannfutter mit 4 Spannklauen verfügt über einen Spannungsbereich von 14" bis 42". Spannungsbereich erweiterbar auf 60" mit optionalen Spannungsbereichsverlängerungen. Die 5 Spannpunkte der Spannklauen gewährleisten eine optimale Einspannung aller möglichen Felgentypen. Spindel mit zwei Geschwindigkeitstufen in beiden Drehrichtungen. Das Spannfutter arbeitet mit regulierbarem Hydraulik-Hochdruck bis 140 bar und ermöglicht so die Reifenbearbeitung auf allen gängigen Stahl- und Leichtmetallfelgen.

Montagearm

Vollautomatisch verstellbarer Werkzeugtragarm. Hebellose Arbeitsweise durch Einspannen des Werkzeugs im eingefahrenen Zustand. Schnellentriegelungssystem für einfache und zügige Betriebswechsel. Die innovative "Always-in Line"-Werkzeugtechnologie stellt sicher, dass sich Abdrückrolle und Werkzeug durchgehend in der richtigen Bearbeitungsposition befinden und gewährleistet so eine einfachere und schnellere Montage/Demontage, eine höhere Bediensicherheit und mehr Schutz für Reifen und Felge.

Steuereinheit

Das Mobile Niederspannungssteuerpult des Reifenmontiergeräts lässt sich schnell und einfach im Arbeitsbereich platzieren. Die rationelle Anordnung der Bedienhebel, -taster und -pedale verhindert versehentliche Bedienfehler. Der Werkzeugschlitten wird ebenfalls über das Steuerpult verfahren. Standby-Funktion und Not-Aus-Taster serienmäßig.

Standard Zubehörteile



Habel



Klemme für Alufelgen

Optionszubehörteile



KIT Verlängerungen bis 60 Zoll



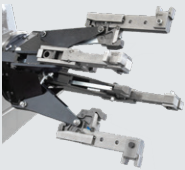
Kit Schutz für Alufelgen 4-teilig



Schutzring für LM-Felgen 22,5"



Pneumatischer Wulstniederhalter



Adapter für Räder Caterpillar



Mittenlochadapter 100 mm (1x)



LL-Zylinder zur hebellosen Demontage

Ausführungen auf Anfrage

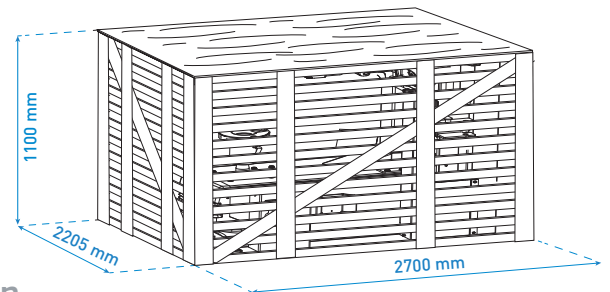
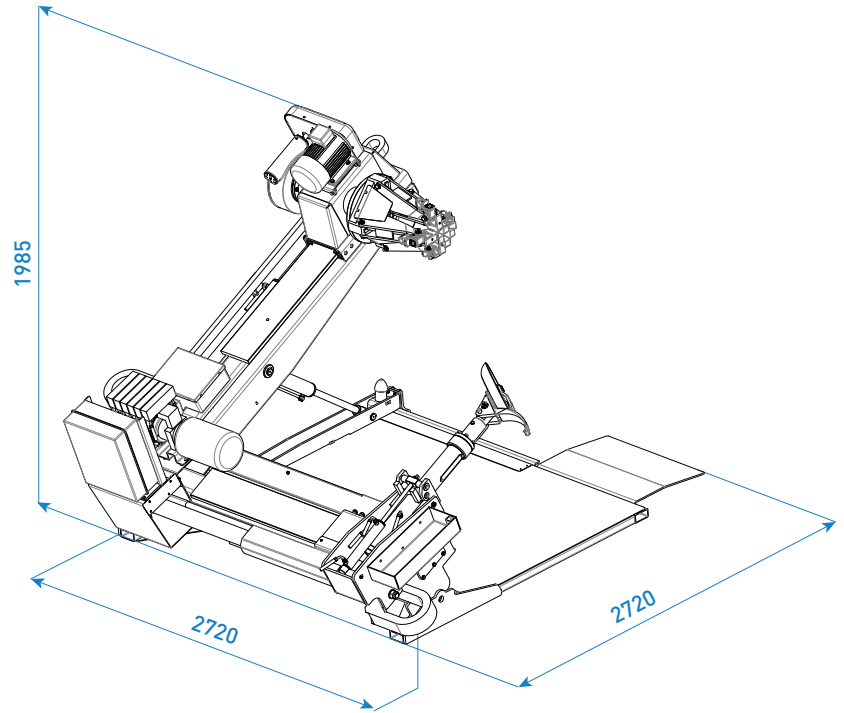
megamount 2-60T

Version 230V / 50-60 Hz / Drehstrommotor

megamount 2-60TR: Funkferngesteuerte Bedienung

Version 400V / 50-60 Hz / Drehstrommotor

Version 230V / 50-60 Hz / Drehstrommotor



Technische Daten

Spannbereich	14" ÷ 42" (14" ÷ 60" ext.)
Maximaler raddurchmesser	2700 mm (106")
Maximale radbreite	1500 mm (59")
Maximale Radgewicht	2500 kg
Maximale Abdrückkraft	30.000 N
Drehgeschwindigkeit	4.5 - 9 rpm
Dreiphasenmotor spannfutter	2.2 - 3 kW (2 hp)
Stromversorgung	400 V/3/50-60Hz
Nettogewicht	1550 kg



HOFMANN MEGAPLAN GmbH

Hüttenstrasse 7 - 67550 Worms - Germany

T +49 (0)6242 913 6666 - hm-mail@hofmann-megaplan.com

www.hofmann-megaplan.com